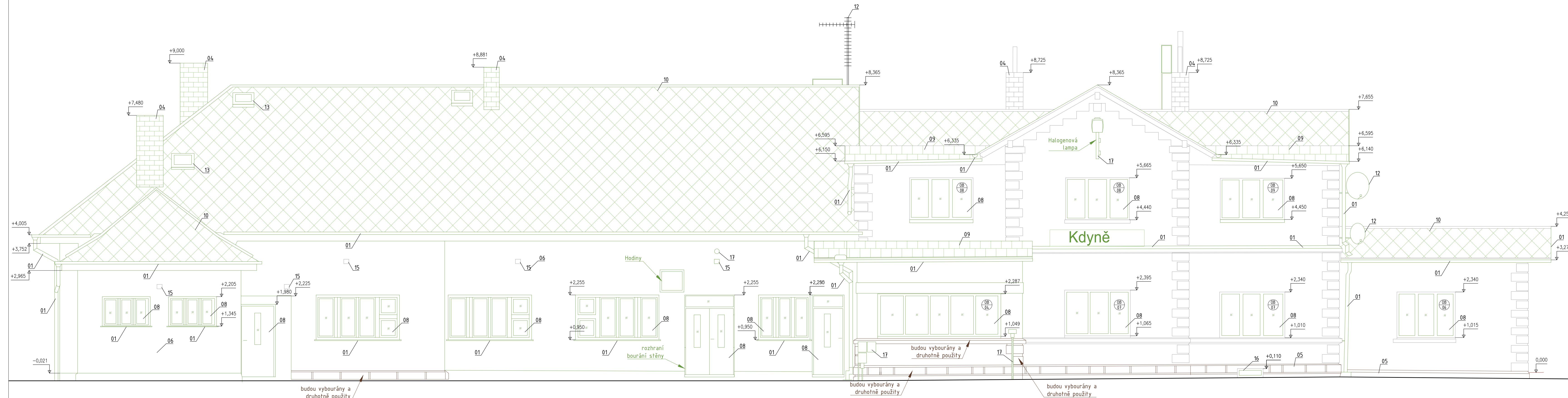
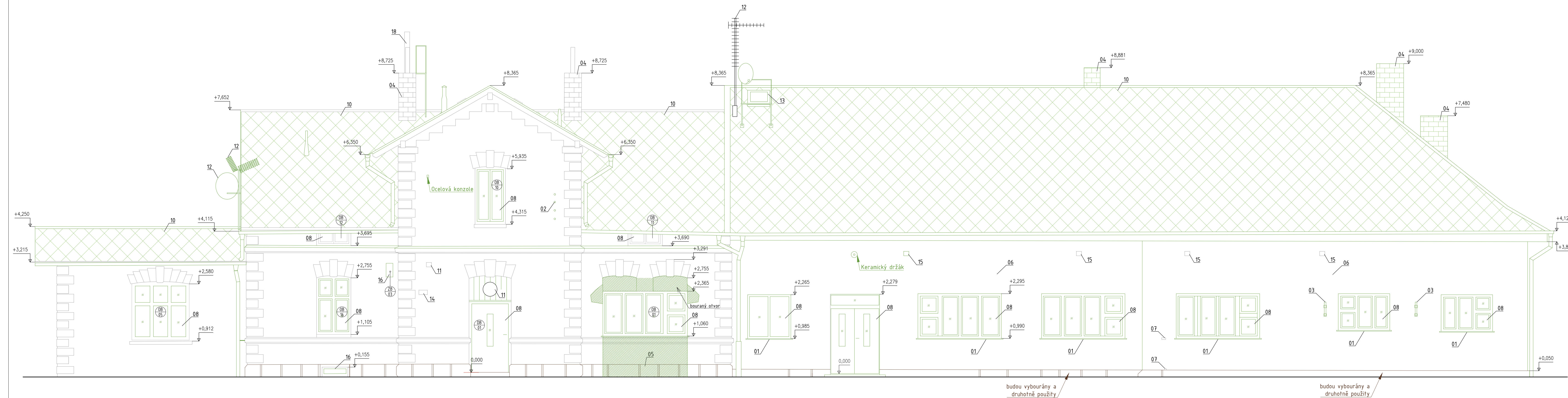


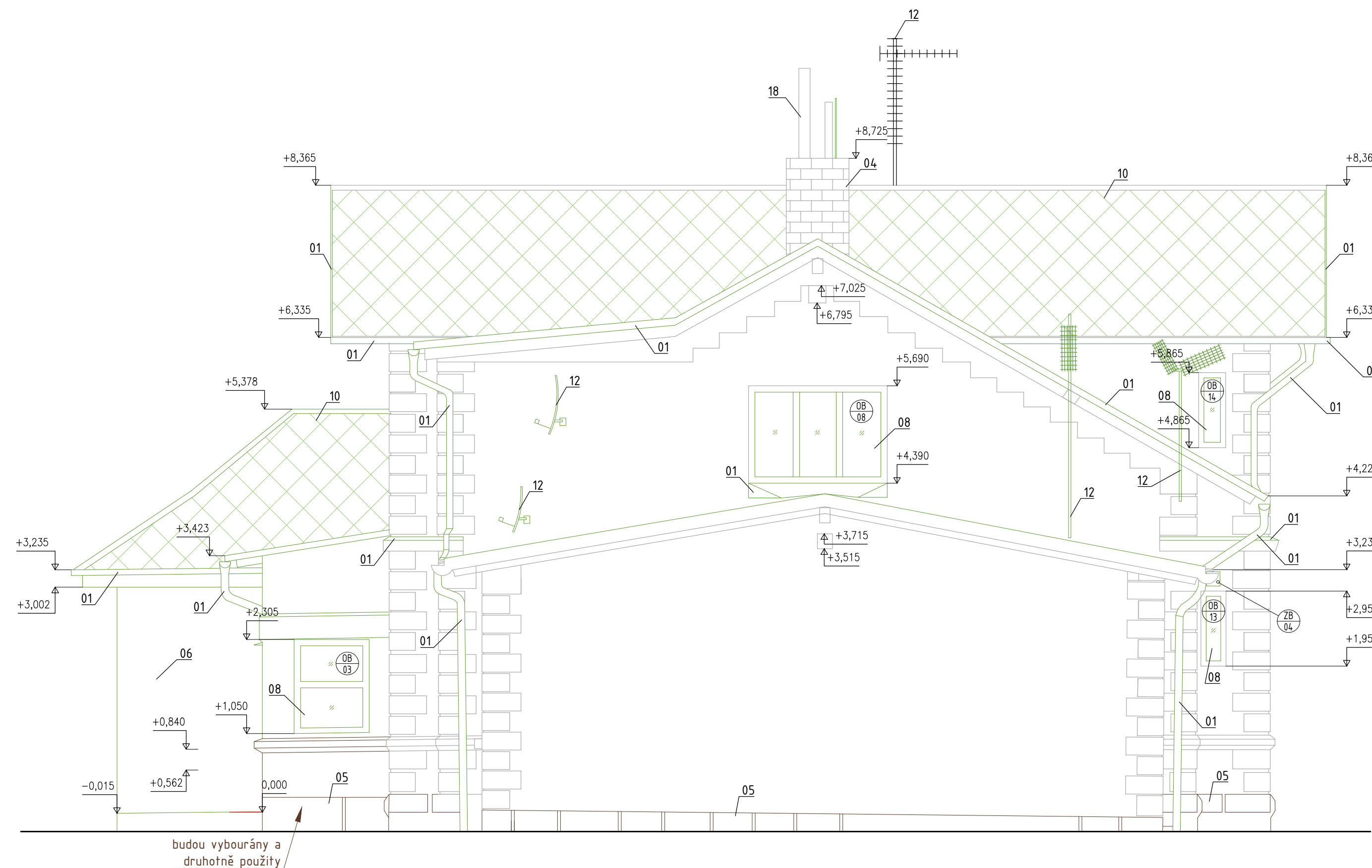
POHLED JIŽNÍ



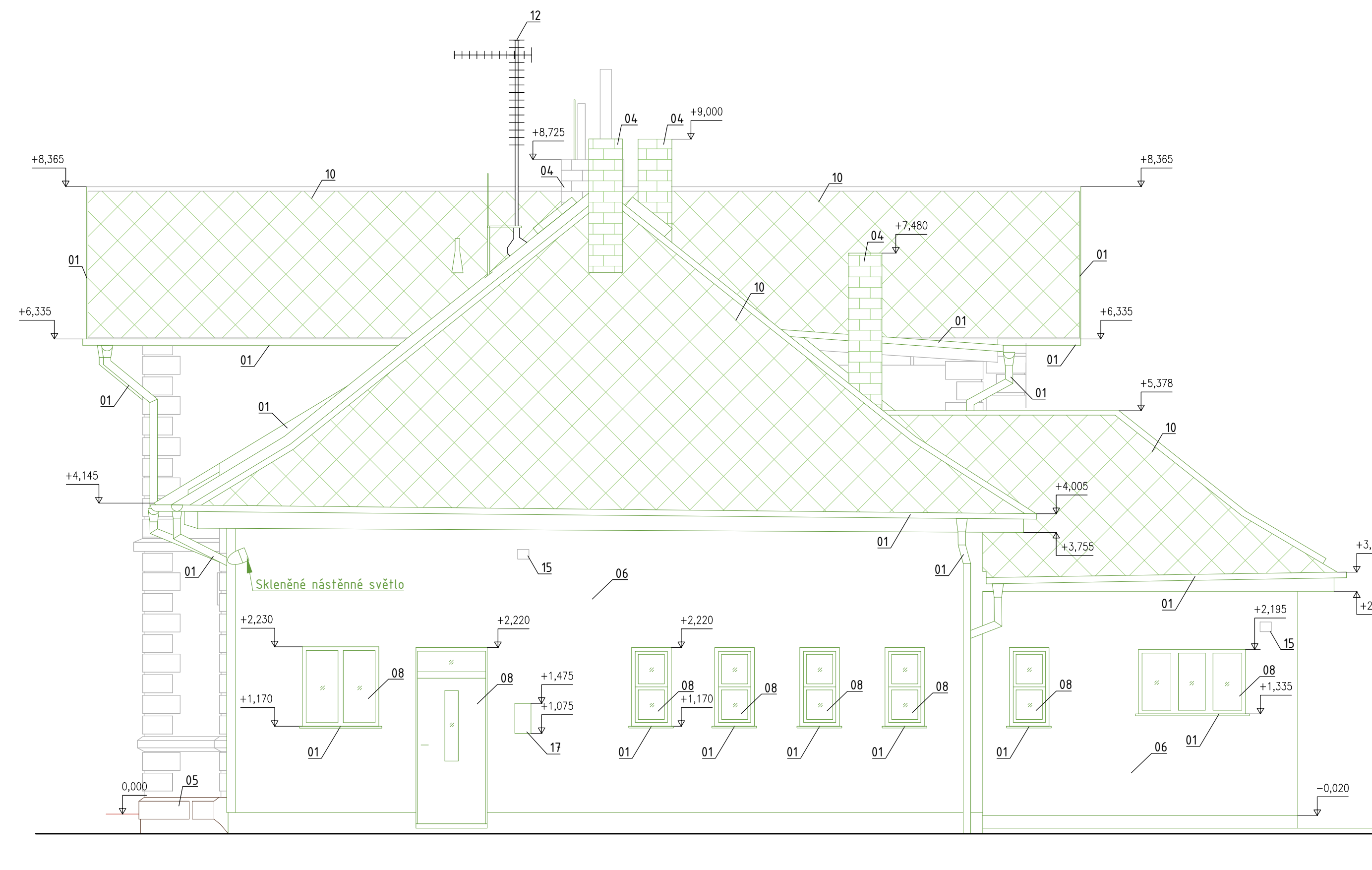
POHLED SEVERN






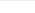



### POHLED VÝCHODNÍ



POHLED ZÁPADNÍ



LEGENDA:

-  stávající konstrukce  
 repasované konstrukce  
 odstraňované konstrukce  
 odstraňované azbestové krytina  
 odstraňované plechová krytina  
 bourané konstrukce
-  odstraňovaná okna a výjez z střechy, viz. tabulka oken

VŠEOBECNÉ POZNÁMKY:

- dokumentace je vyhotovena dle platných ČSN a předpisů souvisejících v rozsahu dokumentace pro stavební povolení
- při bourání budou veškeré konstrukce nad bouranou částí řádně podepřeny
- stavební připravenost, přírůzky a drážky provést v koordinaci s projekty jednotlivých profesí. Při rozporu v dokumentaci je nutné kontaktovat projektanta. V dokumentaci jsou znázorněny pouze významné rozporův větších rozsohův
- veškeré rozsohův a křivky konstrukcí je třeba ověřit na místě a případně upřesnit

POZNÁMKY:

- objekt přístavby bude odstráněn
- stávající kanánné schodišé a kanánné veškovní stupně budou ošlešeny pípádné opraveny a namalovány
- stávající kotelna pívky bude odstránena
- plesch stěny na nízkém pístavbu v Námí budovy bude zkrácen. V pístápe, je budova nosné pívky pozděje doké a jeho výméné.
- z fasády budovy odstráneny úhry, držíky a kabely
- nasy, pístavé a ošlešné fasády budovy odstráneny
- stávající informáénní systém bude odstránen
- odstránení krytiny - krytina z azbestocementu a odstránení krytiny na mšlešé ásti budovy - krytina z pozinkované plechu
- z krytiny budovy odstrání stávající volné náby a stávající hromosvod
- na severní fasádě budovy probouránu dva okenní otvory

LEGENDA MATERIÁLŮ:

- 01 - klempířské prvky z barveného pozinkovaného plechu
- 02 - úchyty a držáky
- 03 - zámečnické ocelové prvky
- 04 - zděný komin
- 05 - sokl z kamenného kvádrového zdiva
- 06 - reálné číslo příložit / s třemi desítnými místy
- 07 - vzájemná geometrická vztahová a tabulka
- 08 - dřevěné výplně otvorů
- 09 - krytina z prolisovaného plechu
- 10 - krytina z azbestocementu
- 11 - smaltované cedulky (číslo popisné a autobusové zastávky)
- 12 - antény a satelity
- 13 - kovový výjez na střechu
- 14 - plechové revizní skříně
- 15 - elektro plastová krabice rozvodka
- 16 - větrací mřížky
- 17 - elektro vývod na fasádu
- 18 - nerezové kominové těleso

 <b>EVROPSKÁ UNIE</b> Evropská unie dotací Operativní program doprava		<b>Ministerstvo správy Státní fond dopravní infrastruktury</b>  Realizace oprávněných stavby	
Orientální schéma:			
			
Revize:	Datum:	Popsí:	Kontroloval:
001	05.2021	Definitivní odevzdání dokumentace	Ing. Martin Hulan
002	06.2021	Oprava dispozice	Ing. Martin Hulan
Adresník/investor:		<b>SPRÁVA ŽELEZNIC</b>	
Stavěbní úřad:		Dělnická 1003/7, 110 00 Praha 1	
Žádostopisatel:		Oblastní fotbalové hřiště	
Jednotlivý investiční projekt:		Číslo 1168/23, 326 00 Plzeň	
Zhotvitel stavby:	<b>DigiTrY Art Technologies s.r.o.</b>		
Kontakt:	Davidková 675/76, 182 00 Praha 8 T: +420 724 444 999 E: petrík.babinek@digtiry.cz		
Zhotvitel objektů:	<b>DigiTrY Art Technologies s.r.o.</b>		
Adresa:	Davidková 675/76, 182 00 Praha 8 T: +420 724 444 999 E: petrík.babinek@digtiry.cz		
Hlavní projektant (HIP):	Specialista:	Odpovědný projektant:	Zpracovatel:
Ing. Martin Hulan	Ing. Martin Hulan	Ing. Martin Hulan	Ing. arch. Marek Klížová
Název stavby/akce:	<b>Kýdyně ON - oprava VB - projektová dokumentace</b>		Grafický (S-040): XXXXXXXXXX Grafický zhotovitel: 2020-022 Označení části: D_2_2_1 Označení objektu/komplexu: <b>SO 83-71-83.01</b>
Název kódy:	Posuzování stavění objektu veřejných budov a budov zastřešených		
Název výzvy:	<b>Výzva na podání návrhu - Architektonicko-stavební řešení</b>		
Název přílohy:	Pohledy	Název přílohy:	Číslo přílohy: <b>2_301</b>
Název díla (část přílohy):	Bouzení práce	Název přílohy:	Paré:
Kraj:	Katastrální území:	TU/OÚ:	
Plzeňský kraj	Provozárské (732851)	0351 D1	
Společnost dokumentace:	Datum zpracování:	Fornitura:	Mřížka:
PDPS	06.2023		1:50
<div style="display: flex; justify-content: space-between;"> <span>0+000+00.00 m.n.m.</span> <span>0+000+00.00 m.n.m.</span> <span>0+000+00.00 m.n.m.</span> <span>0+000+00.00 m.n.m.</span> </div>			